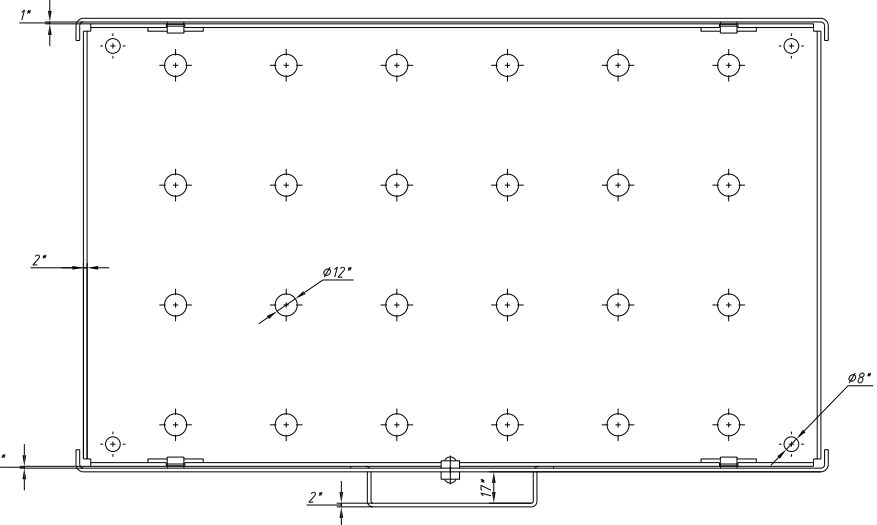
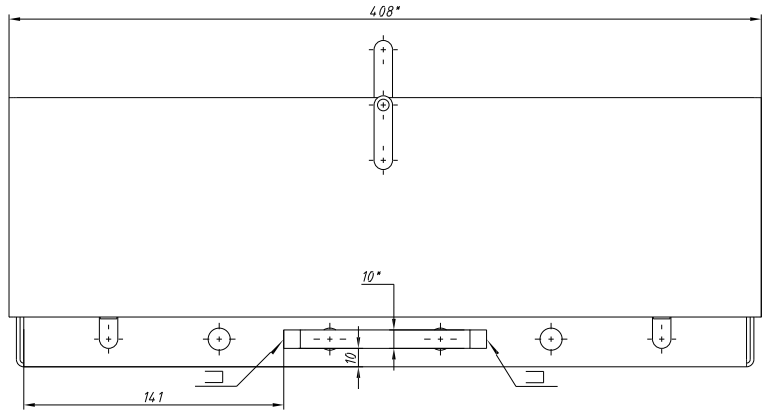


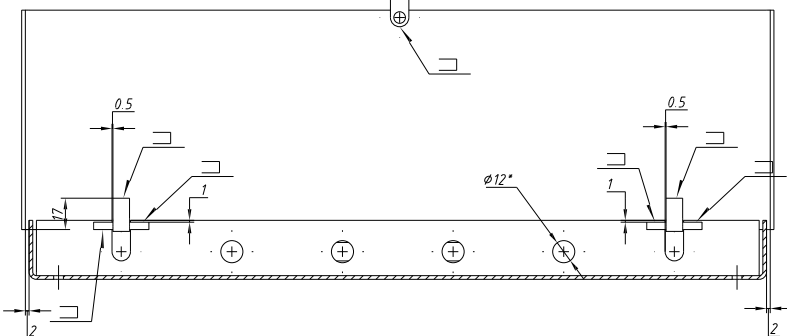
Э.087.00.00.100СБ

2

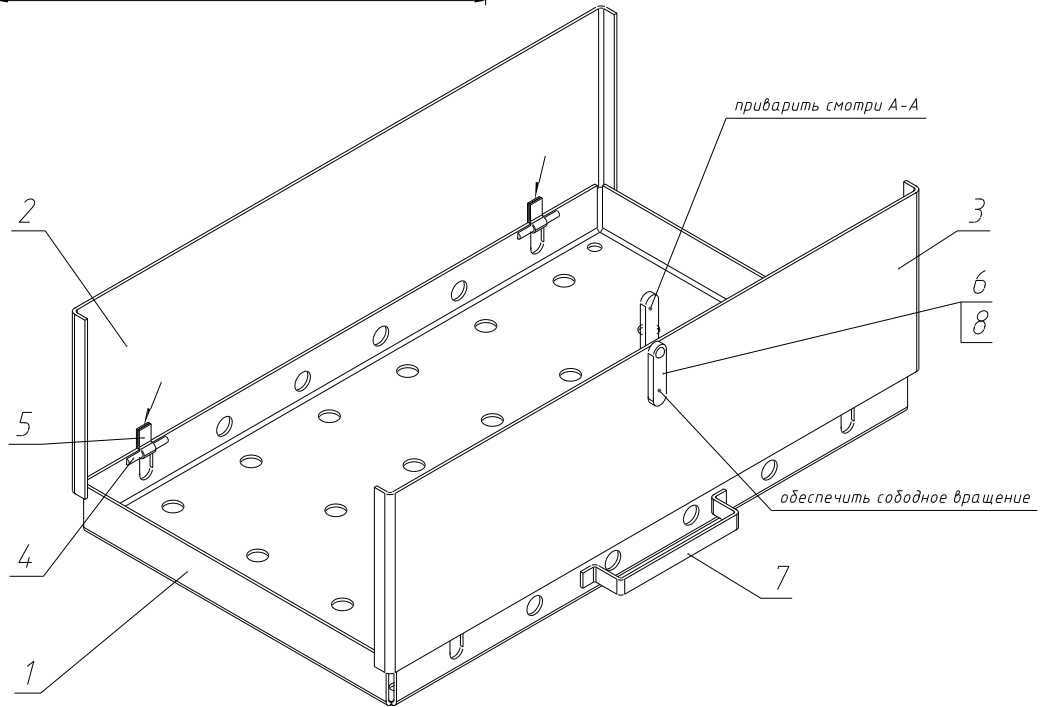
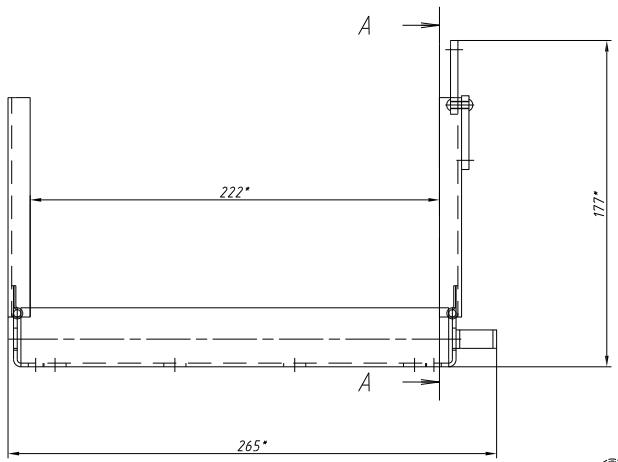
1



A-A



- 1. *Размеры для справок.
- 2. Сварные швы по ГОСТ 14.771-76.
- 3. Сварку вести проволокой сварочной 0,8-Св08Г2С ГОСТ 2246-70.



Перв. примен.

Справ. №

Подп. и дата

Взм. шиф. № Инв. № д/дл.

Подп. и дата

Инв. № подл.

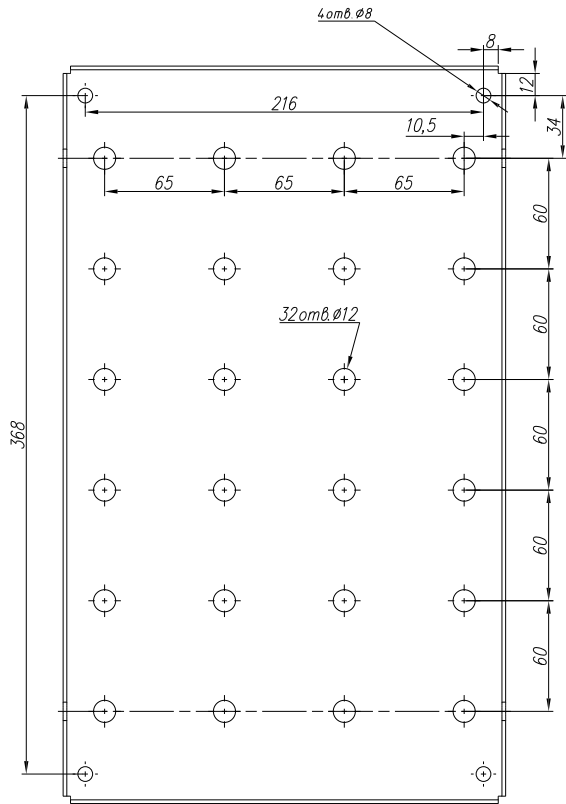
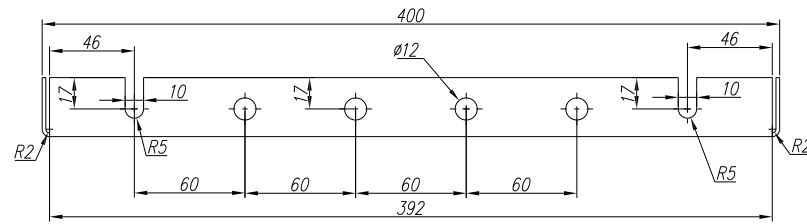
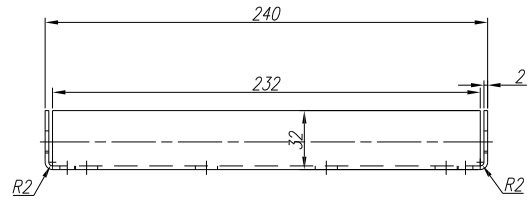
Изм.	Лист	№ докум.	Подп.	Дата
Разраб. Чернов				

Э.087.00.00.100СБ		
Лит.	Масса	Масштаб
0	3,98	1:2
Сборочный чертёж		
Лист 1	Листов 1	

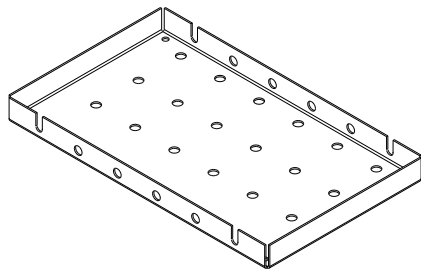
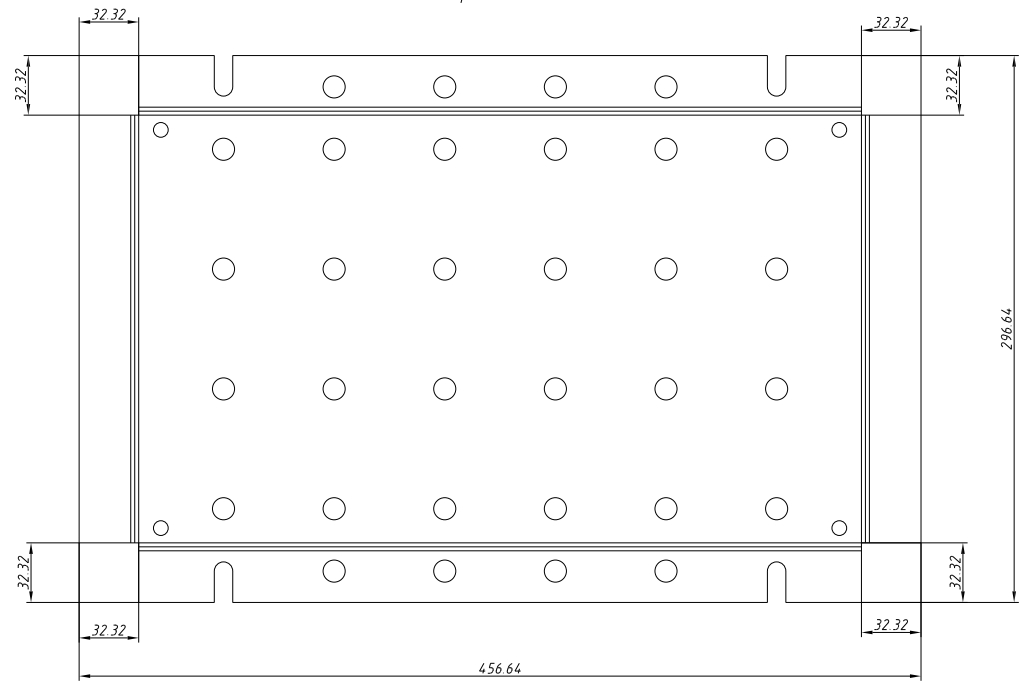
Копировал

Формат А2

Э.087.00.00.101



Развертка детали



1. Н14, h14, ± $\frac{IT14}{2}$.
2. Шероховатость механически обработанных поверхностей $\sqrt{Ra} 12,5$.

Перв. примен.

Справ. №

Подп. и дата

Взам. инв. №, Инв. № дубл.

Подп. и дата

Инв. № подл.

Изм.	Лист	№ докум.	Подп.	Дата
Разраб. Чернов				

Э.087.00.00.101		
Лит.	Масса	Масштаб
0	2	1:2
Лист 1	Листов 1	
ст 3 ГОСТ 380-88		
Копировал		
Формат А2		

Перв. примен.

Справ. №

Подп. и дата

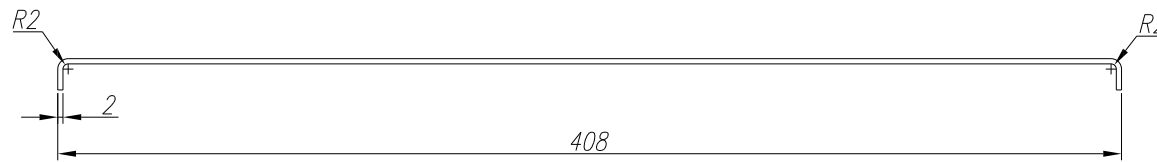
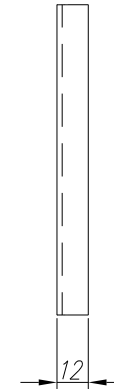
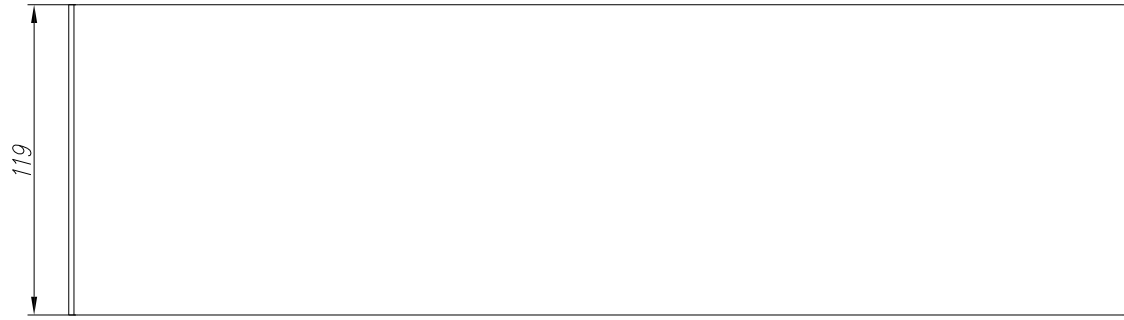
Инв. № дубл.

Взам. инв. №

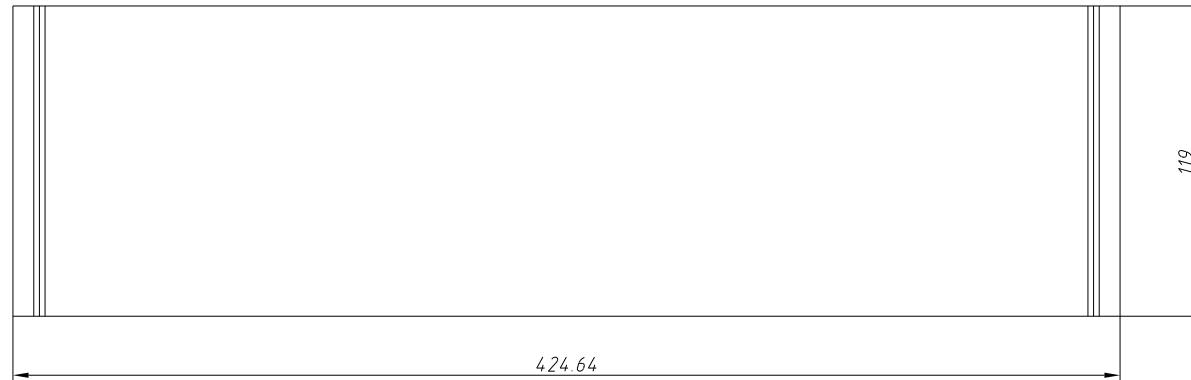
Подп. и дата

Инв. № подл.

Э.087.00.00.102



Развертка детали



1. Н14, н14, $\frac{1}{2}T14$.
2. Шероховатость механически обработанных поверхностей $\sqrt{Ra} 12,5$

Изм.	Лист	№ докум.	Подп.	Дата

Э.087.00.00.102

Створка левая

Лит.	Масса	Масштаб
0	0.8	1:2
Лист 1	Листов 1	

ст 3 ГОСТ 380-88

Копировал

Формат А3

Перв. примен.

Справ. №

Подп. и дата

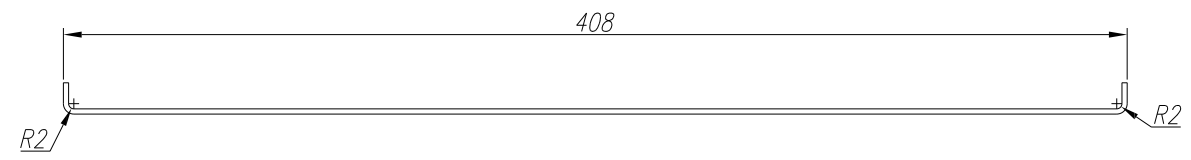
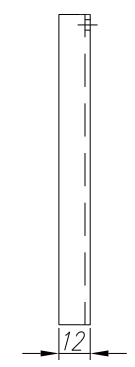
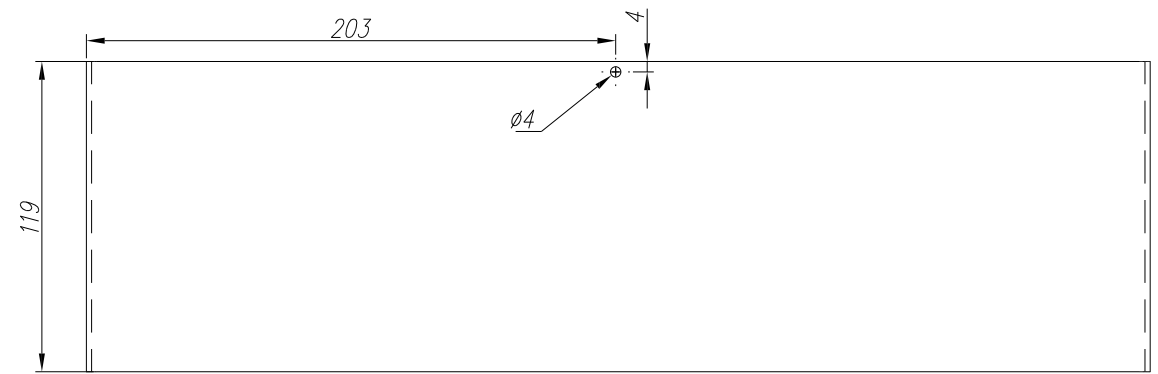
Инв. № дубл.

Взам. инв. №

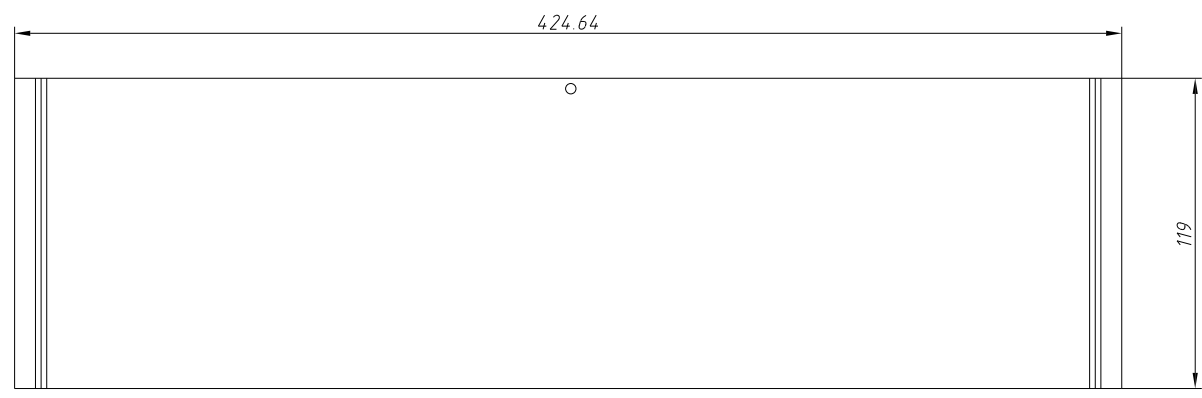
Подп. и дата

Инв. № подл.

Э.087.00.00.103



Развертка детали



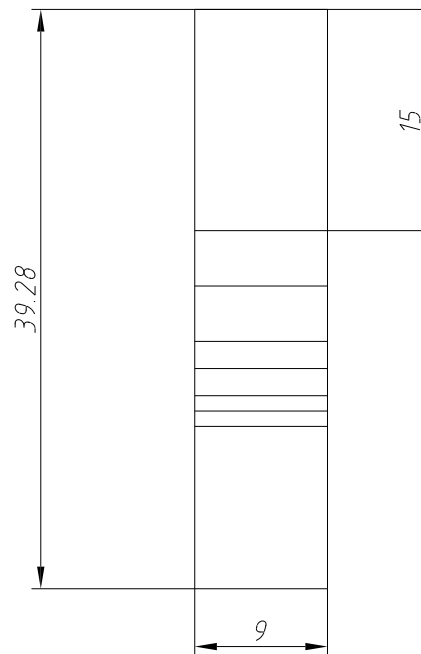
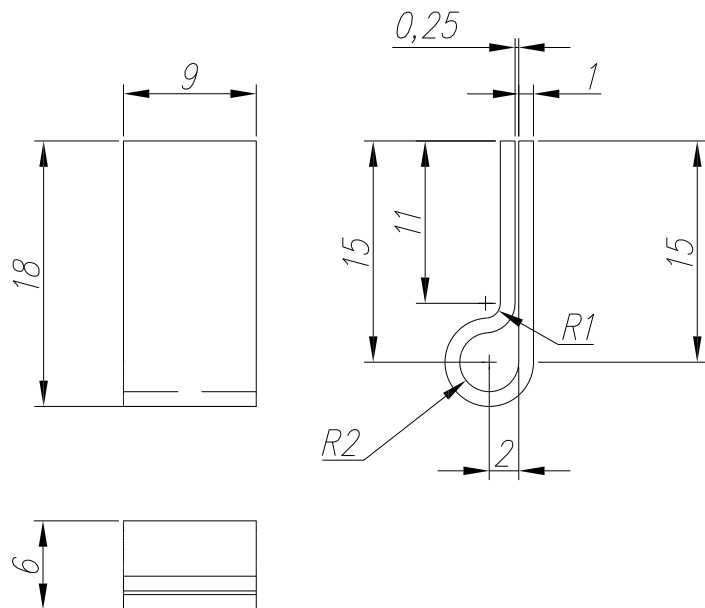
1. Н14, h14, $\frac{IT14}{2}$.
2. Шероховатость механически обработанных поверхностей $\sqrt{Ra 12,5}$

Изм.	Лист	№ докум.	Подп.	Дата
Разраб.	Чернов			

Э.087.00.00.103		
Лит.	Масса	Масштаб
0	0.8	1:2
Лист 1	Листов 1	
Створка правая		
ст 3 ГОСТ 380-88		
Копировал		
Формат А3		

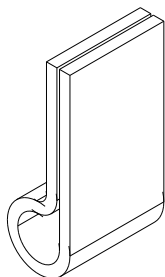
501.00.00.180.Е

Развертка детали



1. H14, h14, $\pm \frac{IT14}{2}$.

2. Шероховатость механически обработанных поверхностей $\sqrt{Ra} 12,5$



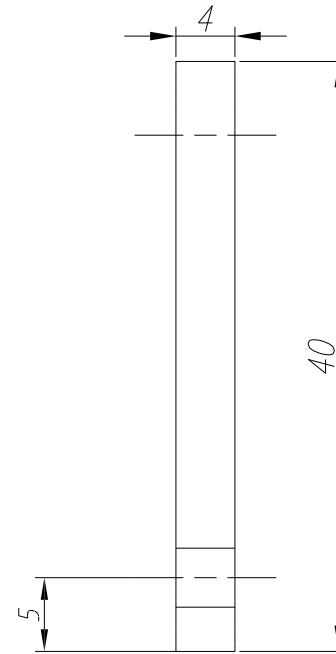
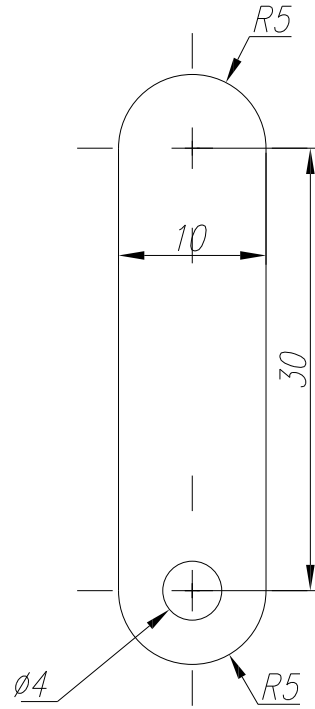
Изм.	Лист	№ докум.	Подп.	Дата
	Разраб.	Чернов		

Э.087.00.00.105					
Петля			Лит.	Масса	Масштаб
			0	0.028	2:1
			Лист 1	Листов 1	
ст 3 ГОСТ 380-88					

901.00.00.180.Е

1

$\sqrt{Ra\ 12,5}$



1. Н14, h14, ± $\frac{IT14}{2}$.

Э.087.00.00.106

Изм.	Лист	№ докум.	Подп.	Дата
Разраб.	Чернов			

Э.087.00.00.106					
Пластина			Лит.	Масса	Масштаб
			0	0.012	2:1
			Лист 1	Листов 1	
ст 3 ГОСТ 380-88					

Копировал

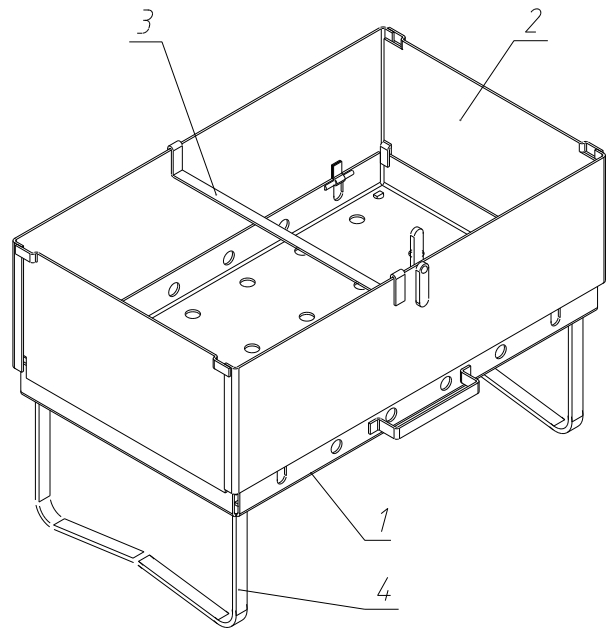
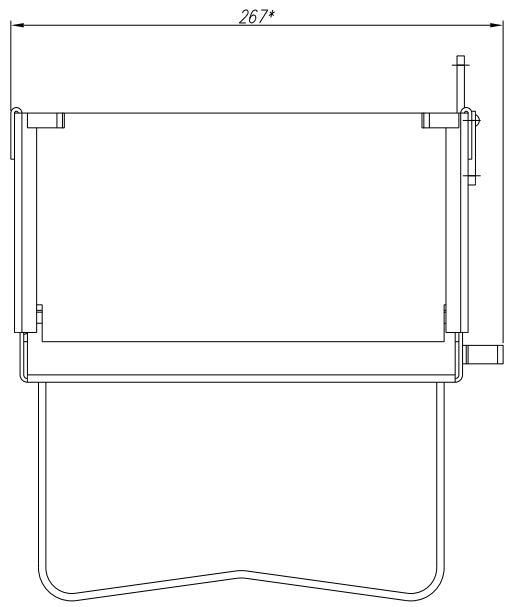
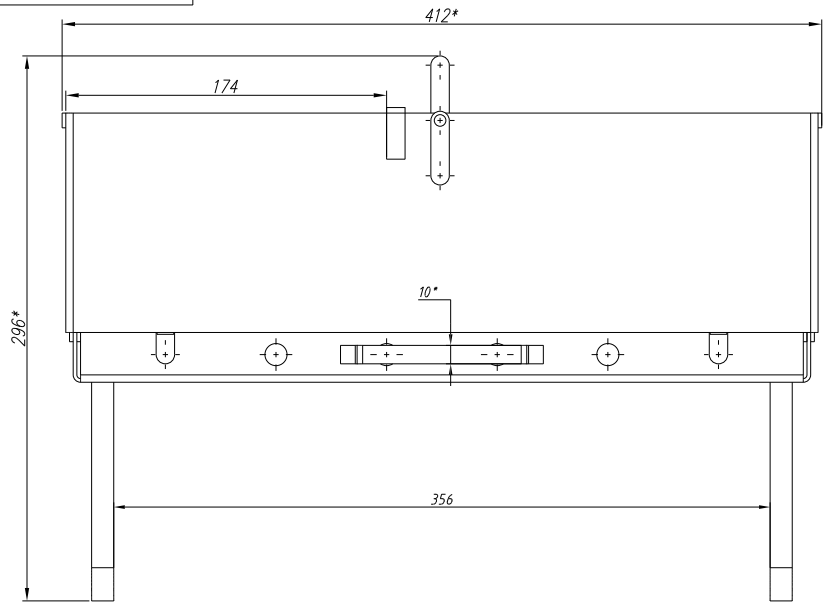
Формат А4

Перв. примен.		Справ. №			Подп. и дата		Инв. № дубл.		Взам. инв. №		Подп. и дата		Инв. № подл.	
Формат	Зона	Поз.	Обозначение	Наименование	Кол.	Примечание							Изм.	Лист
													Разраб.	Чернов
A2			Э.087.00.00СБ	Сборочный чертеж										
				Сборочные единицы										
A2	1В	1	Э.087.00.00.100СБ	Корпус	1	3,98 кг								
				Детали										
A3	1В	2	Э.087.00.01	Боковина	2	0,46 кг								
A4	1В	3	Э.087.00.02	Распорка	1	0,055 кг								
A3	1В	4	Э.087.00.03	Ножка	2	0,17 кг								
Э.087.00.00 ВС														
Мангал														
										Лит.	Лист	Листов		
										0	1	1		

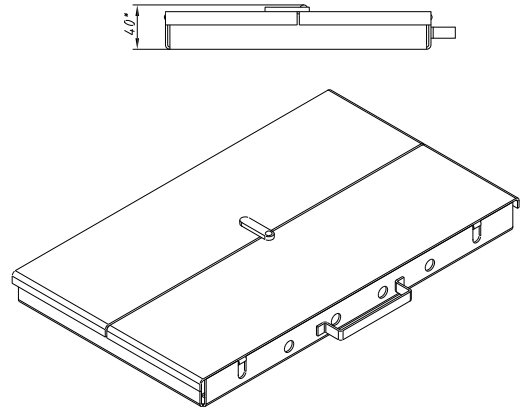
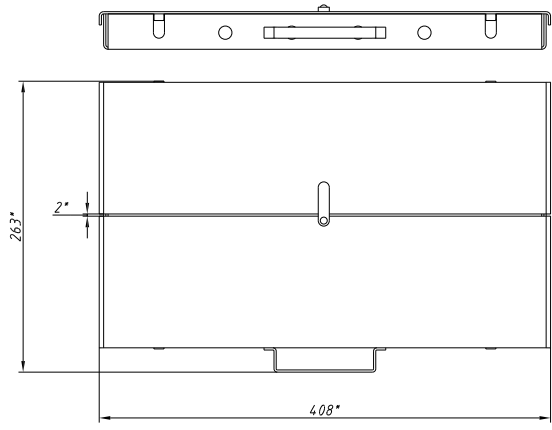
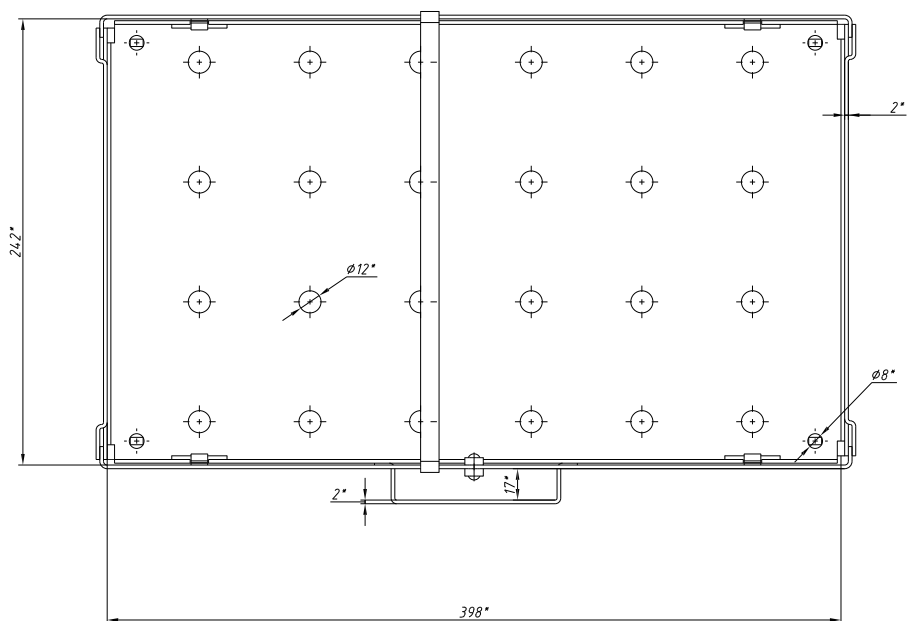
3.087.00.00СБ

2

1



Изделие в сложенном состоянии



1. *Размеры для справок.

Изм.	Лист	№ докум.	Подп.	Дата
Разраб.	Чернов.			

3.087.00.00СБ					
Мангал			Лит	Масса	Масштаб
Сборочный чертёж			0	5.3	1:2
			Лист 1	Листов 1	

Инв. № подл. Подп. и дата. Вып. инв. №. Инв. № дубл. Подп. и дата. Справ. №. Перв. примен.

2

А2

Копировал

Перв. примен.

Справ. №

Подп. и дата

Инв. № дубл.

Взам. инв. №

Подп. и дата

Инв. № подл.

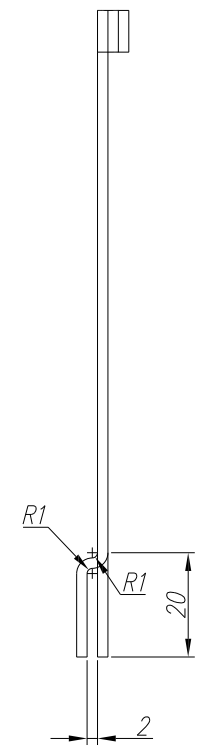
Э.087.00.01

2

1

234

124



1. H14, h14, $\frac{H14}{2}$.
2. Заготовку детали смотри лист 2.
3. Шероховатость механически обработанных поверхностей $\sqrt{Ra} 12,5$

Изм.	Лист	№ докум.	Подп.	Дата	
Разраб.	Чернов				

Э.087.00.01					
Боковина			Лит.	Масса	Масштаб
0				0.46	1:1
			Лист 1	Листов 2	
ст 3 ГОСТ 380-88					
Копировал					
Формат А3					

2

A

10°00'280°E

Заготовка



